



PRZEDSIĘBIORSTWO INŻYNIERYJNO - PRZEMYSŁOWE
„WODROL” Walcz Spółka z o.o.
ul. Chełmińska 6, 78-600 Wałcz

KRÓCIEC DWUKOŁNIERZOWY „FF”
NR KAT. K-502



Zastosowanie

Stosowany do łączenia armatury kołnierzowej w instalacjach wodociągowych, kanalizacyjnych oraz przemysłowych transportujących inne płyny chemicznie obojętne o temp. do 50 stopni C

Cechy konstrukcyjne

- * zakres średnic DN50 - DN400
- * korpus - żeliwo szare GJL-250
- * farba bitumiczna czarna lub proszkowa RAL-5005

Dane techniczne, normy

- * przyłącze kołnierzowe wg PN-EN 1092-2:1999
- * Ciśnienie nominalne PN10/16
- * farby z atestem do wody pitnej
- * materiał : PN-EN - 1561:2012

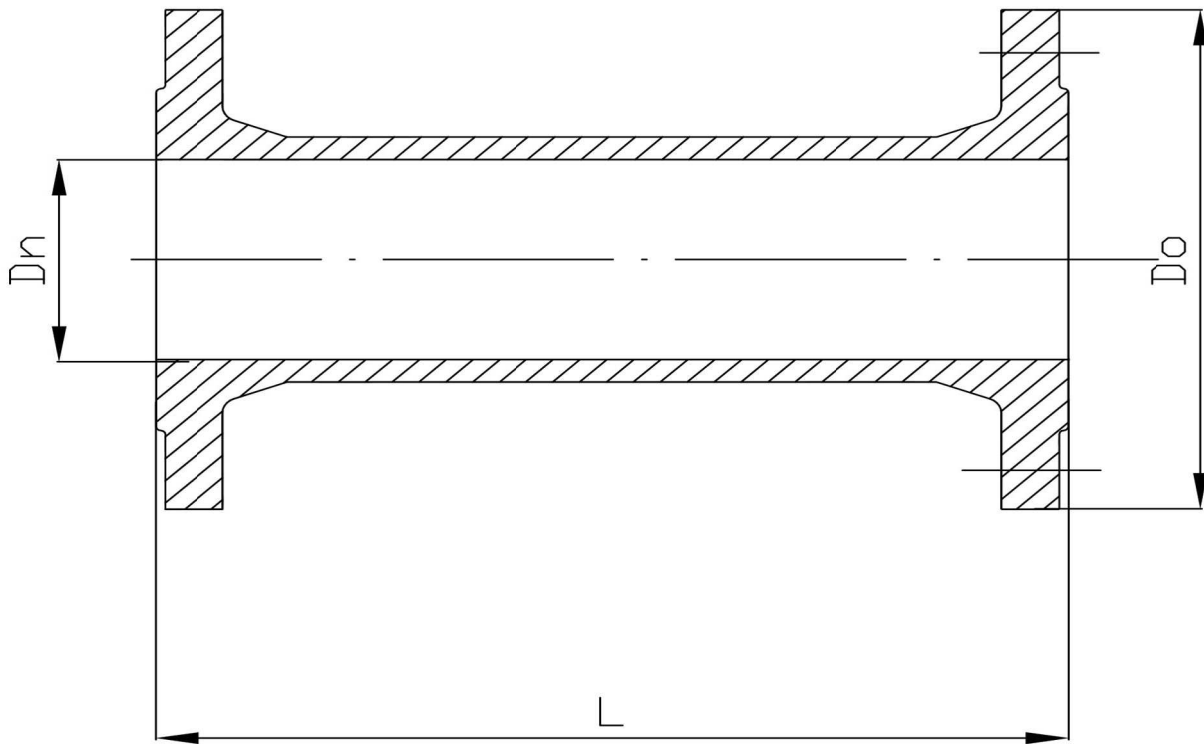
PRZEDSIĘBIORSTWO INŻYNIERYJNO - PRZEMYSŁOWE

„Wodrol” Walcz Spółka z o.o.

ul. Chełmińska 6, 78-600 Wałcz

Telefony: Zarząd (067) 258 47 49, Dział Sprzedaży tel./fax (067) 258 32 91, (067) 250 07 78 NIP 765-10-71-186 e-mail:
wodrol@wodrol-walcz.pl, www.wodrol-walcz.pl

KRÓCIEC DWUKOŁNIERZOWY „FF”
NR KAT. K-502



KRÓCIEC DWUKOŁNIERZOWY TYPU FF

Rozmiar	Dn	Do	L
50x200	50	165	200
50x300	50	165	300
50x400	50	165	400
50x700	50	165	700
50x800	50	165	800
50x1000	50	165	1000
80x100	80	200	100
80x150	80	200	150
80x200	80	200	200
80x300	80	200	300
80x400	80	200	400
80x500	80	200	500
80x600	80	200	600
80x700	80	200	700
80x800	80	200	800
80x1000	80	200	1000

Rozmiar	Dn	Do	L
100x200	100	220	200
100x300	100	220	300
100x400	100	220	400
100x500	100	220	500
100x600	100	220	600
100x700	100	220	700
100x800	100	220	800
100x1000	100	220	1000
150x300	150	285	300
150x400	150	285	400
150x500	150	285	500
150x800	150	285	800
150x1000	150	285	1000
200x200	200	340	200
200x300	200	340	300
200x400	200	340	400
200x500	200	340	500